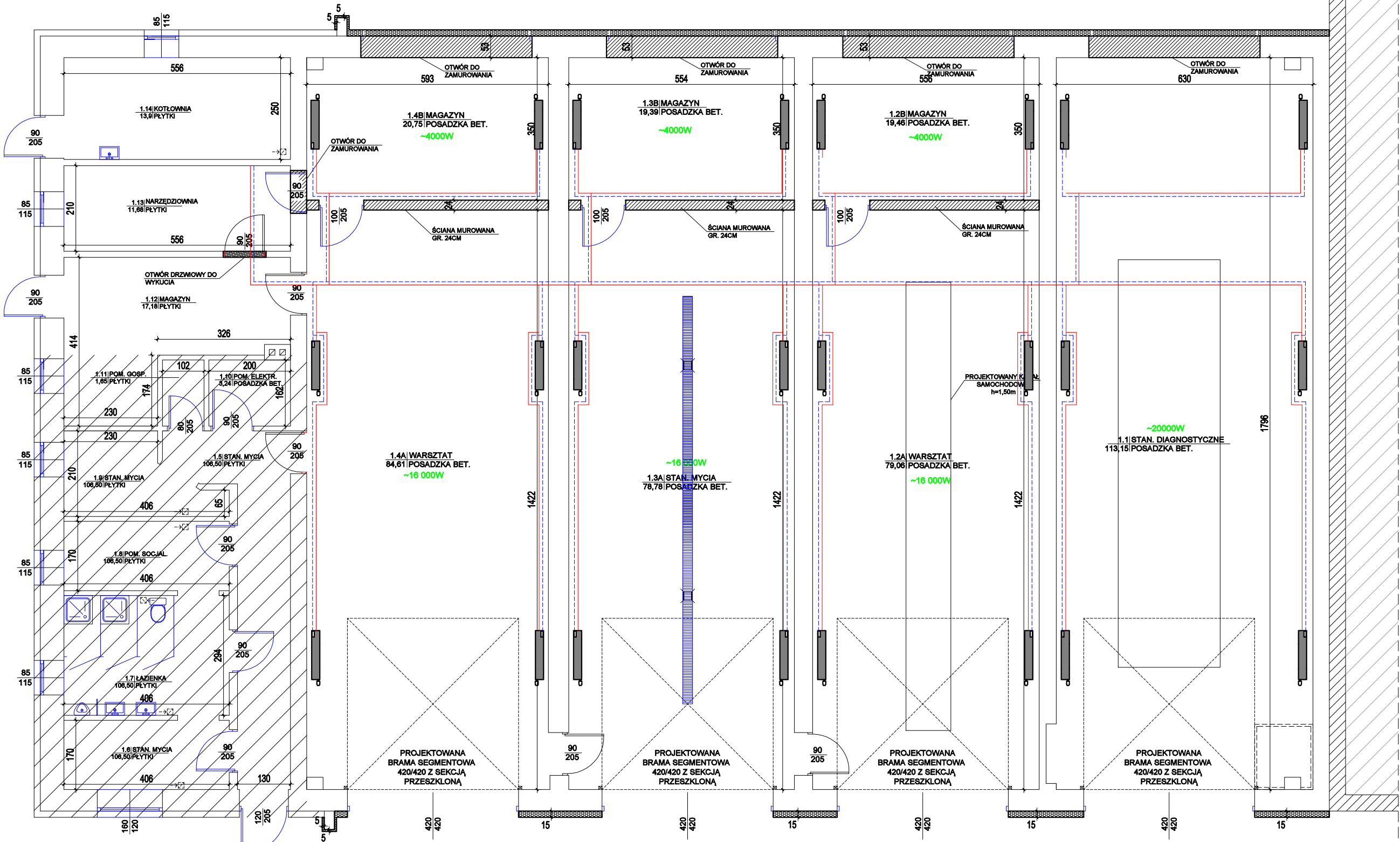


RZUT PRZYZIEMIA - INSTALACJA C.O.

skala 1:100



**UWAGA!**  
Przewody instalacji PEX-PERT prowadzić w posadzce, bruzdach ściennych i natynkowo, łączyć za pomocą złączek systemowych, zgodnie z wytycznymi producenta. Przewody instalacji c.o. prowadzić w otulinie izolacyjnej z pianki poliuretanowej stosując grubości zgodnie z częścią opisową projektu  
W rozdzielaczach należy bezwzględnie zainstalować zawory odcinające na zasilaniu i powrocie, zawory spustowe oraz odpowietrzniki.  
W najwyższych punktach montować odpowietrzniki, w najniższych zaś zawory spustowe, przy czym wszystkie przewody prowadzić ze spadkiem min 0,3%.  
Montaż urządzeń grzewczych wykonać w zgodzie z wytycznymi producenta.  
Rurociągi przechodzące przez przegrody budowlane należy prowadzić w rurze ochronnej większej o dwie dymensje od średnicy rury, wolną przestrzeń pomiędzy rurą a tuleją należy wypełnić kitem elastycznym, w sposób umożliwiający jej swobodny ruch.

**UWAGA:**  
Zastosować dylatację w obrębie otworów drzwiowych, oraz na styku powierzchni grzewczych. W miejscu przejść przewodów grzejnych przez dylatację zastosować tuleje ochronne.  
Dylatacje należy zsynchronizować z dylatacjami konstrukcyjnymi wylewki oraz spoiną okładziny podłogowej.

- przewód instalacji c.o.-zasilanie
- przewód instalacji c.o.-powrót
- rozdzielacze instalacji c.o.
- grzejnik płytowy z podłączeniem dolnym

OBIEKT	PRZEBUDOWA BUDYNKU WARSZTATOWEGO W DYLEWIE		
ADRES	Dylewo, gm. Rypin, dz. nr 180/4, obręb 0006		
NAZWA RYSUNKU	RZUT PRZYZIEMIA - INSTALACJE C.O.	Skala:	1:100
PROJEKTANT	inż. Aleksander Początenko Upraw. bud. 489/72Bg	Data:	05.2025
		Podpis:	

Rys. nr CO-1